

GRENDIA EX

Diesel- und Treibgasgabelstapler
Vierrad SE-/luftbereift • 4.0 – 5.5 Tonnen

FD40NB
FG40N
FD45NB
FG45N
FD50CNB
FG50CN
FD50NB
FG50N
FD55NB
FG55N

Robust gebaut... für die Ewigkeit

Stark, zuverlässig und gebaut, um genauso hart zu arbeiten wie Sie selbst, – der GRENDIA EX ist führend in seiner Klasse, egal welche Herausforderungen auf ihn warten. Das gesamte Konzept baut auf den Erfolg seiner Vorgänger auf und wurde unter den anspruchsvollsten Bedingungen getestet - für optimale Leistung.

Der Motor nach Euro-Klasse 3B und das langlebige Design sorgen für geringe Verbrauchswerte und Wartungskosten - für maximale Effizienz und Produktivität. So sind die Diesel-Modelle mit einem einzigartigen, wartungsfreien Partikelfilter ausgestattet, der Ruß automatisch während des Betriebes verbrennt und so Ausfallzeiten und Verzögerungen verhindert.

Der GRENDIA EX hält Lärm und Emissionen auf Minimallevel, bei gleichzeitig verbesserter Wirtschaftlichkeit. Das optionale Flex Control Paket, inklusive Ölbadlamellenbremsen, bietet weitere Einsparungsmöglichkeiten. Es schützt das Getriebe und verhindert das Durchdrehen der Räder, während die einstellbare Bremsautomatik den Bremsverschleiß reduziert. Die Rampenstopp-Funktion erleichtert das Arbeiten auf Rampen und Steigungen.



Chassis und Rahmen

- **Modernes und zweckmäßiges Design**, das die Philosophie hinter diesen Maschinen widerspiegelt, in jeder Situation produktiv zu arbeiten.
- **Robuste Bauweise** für hohe Stabilität, Festigkeit und Sicherheit ohne aufgesetzte Leitungen oder Schläuche.

Mast- und Gabelträgerkonstruktion

- **Verwindungsfester Clear View Mast** erlaubt es, auch schwere Lasten in schwierigen Umgebungen absolut sicher zu transportieren.
- **Große Auswahl an qualitativ hochwertigen Masten und Anbaugeräten** für exakte Kompatibilität und ideale Konfigurationen für jede Anwendung.

Antriebseinheit

- **Turbo-Dieselmotor** liefert die Leistung einer 5-Liter-Maschine mit der Wirtschaft eines 3,4-Liter-Motors, bei gleichzeitiger Einhaltung der EU-Stufe IIIA.
- **Wartungsfreier Diesel-Partikelfilter** verbrennt den Feinstaub, während die Maschine in Betrieb ist - teure Ausfallzeiten werden vermieden.
- **Fortschrittlicher Treibgas-Motor mit 3-Wege-Katalysator** liefert präzise, kontrollierte Leistung bei marktführend geringem Verbrauch und sehr niedrigen Emissionen.
- **Komplett in Dämpfern gelagerter Antriebstrang** mit kompaktem, innovativen Getriebe, mit zwei Vorwärts- und einem Rückwärtsgang, erhöht sowohl die Steigfähigkeit als auch die Fahrgeschwindigkeit und reduziert gleichzeitig den Geräuschpegel und die Schwingungen. Ein wartungsfreier Zahnradantrieb anstatt eines Zahnriemens senkt deutlich die Betriebskosten.
- **Einstellbare Beschleunigungs- und Verzögerungszeiten** (Optional für Diesel) erhöhen die Vielseitigkeit, für optimale Leistungen in den unterschiedlichsten Anwendungen.
- **Großzügig dimensionierte Achsenden** sind äußerst haltbar und brauchen wenig Wartung.

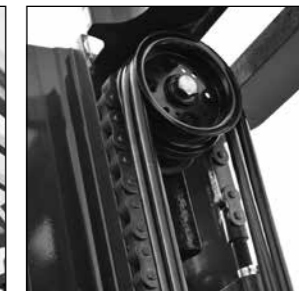
Kennzeichen			Mitsubishi	Mitsubishi	Mitsubishi	Mitsubishi	Mitsubishi
1.1	Hersteller (Kurzbezeichnung)		Mitsubishi	Mitsubishi	Mitsubishi	Mitsubishi	Mitsubishi
1.2	Typenbezeichnung des Herstellers		FD40NB	FD45NB	FD50CNB	FD50NB	FD55NB
1.3	Antrieb: Elektro, Diesel, Gas, Benzin		Diesel	Diesel	Diesel	Diesel	Diesel
1.4	Bedienung: Hand-, Geh-, Stand-, Sitz-Lenkung		Sitz	Sitz	Sitz	Sitz	Sitz
1.5	Tragfähigkeit	Q kg	4000	4500	5000	5000	5500
1.6	Lastschwerpunktsabstand	c (mm)	500	500	500	600	600
1.8	Lastabstand, von Mitte Vorderachse	x (mm)	577	577	582	602	602
1.9	Radabstand	y (mm)	1850	2000	2000	2150	2150
Gewicht							
2.1	Eigengewicht ohne Last (inklusive Batterie, Simplex-Mast mit geringster Hubhöhe)	kg	5920	6330	6850	7300	7640
2.2	Achslast mit Maximallast (vorne/hinten) (Simplex-Mast mit geringster Hubhöhe)	kg	8960 / 960	9710 / 1130	10600 / 1250	11020 / 1280	11740 / 1400
2.3	Achslast ohne Last (vorne/hinten) (Simplex-Mast mit geringster Hubhöhe)	kg	2630 / 3290	2780 / 3550	2900 / 3950	3220 / 4080	3170 / 4470
Räder, Fahrwerk							
3.1	Bereifung: V=Vollgummi, L=Luft, SE=Superelastik - vorne/hinten		L / L	L / L	L / L	L / L	SE / SE
3.2	Reifengröße vorne		8,25-15-14PR	300-15-18PR	300-15-18PR	300-15-18PR	300-15/8,00
3.3	Reifengröße hinten		7,00-12-14PR	7,00-12-14PR	7,00-12-14PR	7,00-12-14PR	7,00-12/5,00
3.5	Anzahl der Räder - vorne/hinten (x = angetrieben)		2x/2	2x/2	2x/2	2x/2	2x/2
3.6	Spurweite vorne	b10 (mm)	1175	1175	1175	1175	1175
3.7	Spurweite hinten	b11 (mm)	1180	1180	1180	1180	1180
Abmessungen							
4.1	Neigung Hubgerüst (vor/zurück)	a/b °	6/12	6/12	6/12	6/12	6/12
4.2	Höhe Hubgerüst eingefahren (Siehe Tabellen)	h1 (mm)	2320	2320	2400	2400	2400
4.3	Freihub (Siehe Tabellen)	h2 (mm)	150	150	150	160	160
4.4	Hubhöhe (Siehe Tabellen)	h3 (mm)	3300	3300	3300	3300	3300
4.5	Höhe Hubgerüst ausgefahren	h4 (mm)	3920	3920	4000	4000	4000
4.7	Höhe über Fahrerschutzdach	h6 (mm)	2296	2296	2296	2296	2296
4.8	Sitzhöhe	h7 (mm)	1082	1082	1082	1082	1082
4.12	Kupplungshöhe	h10 (mm)	395	395	395	395	395
4.19	Gesamtlänge	l1 (mm)	4220	4350	4390	4530	4580
4.20	Länge einschließlich Gabelrücken	l2 (mm)	3000	3130	3170	3310	3360
4.21	Gesamtbreite	b1/b2 (mm)	1415 / 1965	1460 / 1965	1460 / 1965	1460 / 1965	1460 / 1965
4.22	Gabelzinkenmaße (Dicke/Breite/Länge)	s / e / l (mm)	50 / 150 / 1220	50 / 150 / 1220	50 / 150 / 1220	60 / 150 / 1220	60 / 150 / 1220
4.23	Gabelträger nach DIN 15173 Klasse / Form A, B		3A	3A	3A	4A	4A
4.24	Gabelträgerbreite	b3 (mm)	1190	1190	1190	1190	1190
4.31	Bodenfreiheit mit Last unter Hubgerüst	m1 (mm)	150	150	150	150	150
4.32	Bodenfreiheit mit Last Mitte Radstand (Gabeln abgesenkt)	m2 (mm)	227	227	227	227	227
4.33	Arbeitsgangbreite mit Palette 1000 x 1200 mm, quer	Ast (mm)	4357	4507	4542	4692	4742
4.34a	Arbeitsgangbreite mit Palette 800 x 1200 mm, längs	Ast (mm)	4157	4307	4342	4492	4542
4.35	Wenderadius	Wa (mm)	2580	2730	2760	2890	2940
4.36	Kleinster Drehpunktstand	b13 (mm)	836	903	903	971	971
Leistungen							
5.1	Fahrgeschwindigkeit (mit/ohne Last)	km/h	19,5/20,5	19,5 / 20,5	19,5 / 20,5	19,0 / 20,0	19,0 / 20,0
5.2	Hubgeschwindigkeit (mit/ohne Last)	m/s	0,55 / 0,61	0,55 / 0,61	0,47 / 0,53	0,47 / 0,53	0,47 / 0,53
5.3	Senkgeschwindigkeit (mit/ohne Last)	m/s	0,50 / 0,50	0,50 / 0,50	0,50 / 0,50	0,50 / 0,50	0,50 / 0,50
5.5	Zugkraft (mit/ohne Last)	N	27000 / 17400	27000 / 18700	26500 / 19400	26500 / 21800	26000 / 21300
5.7	Steigfähigkeit mit/ohne Last	%	29 / 26	26 / 27	24 / 26	23 / 27	21 / 25
5.9	Beschleunigung mit/ohne Last auf 10 m	s	-/-	-/-	-/-	-/-	-/-
5.10	Betriebsbremse (mechanisch/hydraulisch/elektrisch/pneumatisch)		Hydraulisch	Hydraulisch	Hydraulisch	Hydraulisch	Hydraulisch
Verbrennungsmotor							
7.1	Hersteller/Typ		854F	854F	854F	854F	854F
7.2	Motor-Nennleistung nach ISO 1585	kW	55	55	55	55	55
7.3	Nennrehzahl nach DIN 70 020	rpm	2200	2200	2200	2200	2200
7.4	Zylinderzahl/Hubraum	cm3	4 / 3400	4 / 3400	4 / 3400	4 / 3400	4 / 3400
7.5	Treibstoffverbrauch nach VDI- 60 Zyklus	l/h / kg/h	*	*	*	*	*
7.6	Max. Drehmoment	Nm	260	260	260	260	260
7.7	Max. Drehmoment bei Motordrehzahl	rpm	1000	1000	1000	1000	1000
Sonstiges							
8.1	Art der Fahrsteuerung		Lastschaltgetriebe 2/1	Lastschaltgetriebe 2/1	Lastschaltgetriebe 2/1	Lastschaltgetriebe 2/1	Lastschaltgetriebe 2/1
8.2	Maximaler Arbeitsdruck für Anbaugeräte	bar	191	191	191	191	191
8.3	Ölmenge für Anbaugeräte	l/min	80	80	80	80	80
8.4	Schallpegel am Fahrerohr (EN 12053)	dB(A)	84	84	84	84	84
8.5	Anhängerkupplung, Art/Typ DIN		Pin	Pin	Pin	Pin	Pin

* Auf Anfrage

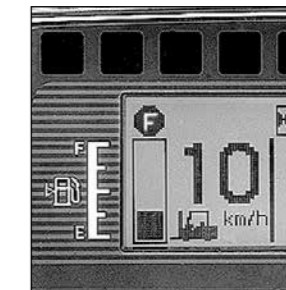
Weiterentwicklungen und daraus resultierende Verbesserungen können ohne vorherige Ankündigung zu Änderungen in diesen Spezifikationen führen.



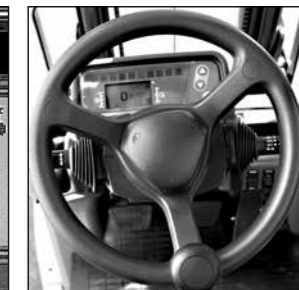
Clear View Schutzdach



Robuste Mast-Baugruppe



Informatives LCD-Multifunktions-Display



Komplett hydrostatische Lenkung

GRENDIA
THE GREEN DIAMOND

Die grüne Farbe unserer Gabelstapler steht symbolisch für unser Engagement, die Umwelt zu schützen.

Die angeordneten Diamanten in unserem Logo erinnern daran, dass - wie ein Diamant - ein Mitsubishi Gabelstapler Qualität, Zuverlässigkeit und Value for Money bietet.

Treibgabelstapler

Vierrad SE-/luftbereift • 4.0 – 5.5 Tonnen

Kennzeichen			Mitsubishi	Mitsubishi	Mitsubishi	Mitsubishi	Mitsubishi
1.1	Hersteller (Kurzbezeichnung)		Mitsubishi	Mitsubishi	Mitsubishi	Mitsubishi	Mitsubishi
1.2	Typenbezeichnung des Herstellers		FG40N	FG45N	FG50CN	FG50N	FG55N
1.3	Antrieb: Elektro, Diesel, Gas, Benzin		Gas	Gas	Gas	Gas	Gas
1.4	Bedienung: Hand-, Geh-, Stand-, Sitz-Lenkung		Sitz	Sitz	Sitz	Sitz	Sitz
1.5	Tragfähigkeit	Q kg	4000	4500	5000	5000	5500
1.6	Lastschwerpunktsabstand	c (mm)	500	500	500	600	600
1.8	Lastabstand, von Mitte Vorderachse	x (mm)	577	577	582	602	602
1.9	Radabstand	y (mm)	1850	2000	2000	2150	2150
Gewicht							
2.1	Eigengewicht ohne Last (inklusive Batterie, Simplex-Mast mit geringster Hubhöhe)	kg	5860	6270	6780	7240	7570
2.2	Achslast mit Maximallast (vorne/hinten) (Simplex-Mast mit geringster Hubhöhe)	kg	8940 / 920	9680 / 1090	10570 / 1210	10990 / 1250	11710 / 1360
2.3	Achslast ohne Last (vorne/hinten) (Simplex-Mast mit geringster Hubhöhe)	kg	2610 / 3250	2750 / 3520	2870 / 3920	3190 / 4050	3130 / 4440
Räder, Fahrwerk							
3.1	Bereifung: V=Vollgummi, L=Luft, SE=Superelastik - vorne/hinten		L / L	L / L	L / L	L / L	SE / SE
3.2	Reifengröße vorne		8,25-15-14PR	300-15-18PR	300-15-18PR	300-15-18PR	300-15/8,00
3.3	Reifengröße hinten		7,00-12-14PR	7,00-12-14PR	7,00-12-14PR	7,00-12-14PR	7,00-12/5,00
3.5	Anzahl der Räder - vorne/hinten (x = angetrieben)		2x/2	2x/2	2x/2	2x/2	2x/2
3.6	Spurweite vorne	b10 (mm)	1175	1175	1175	1175	1175
3.7	Spurweite hinten	b11 (mm)	1180	1180	1180	1180	1180
Abmessungen							
4.1	Neigung Hubgerüst (vor/zurück)	a/b °	6/12	6/12	6/12	6/12	6/12
4.2	Höhe Hubgerüst eingefahren (Siehe Tabellen)	h1 (mm)	2320	2320	2400	2400	2400
4.3	Freihub (Siehe Tabellen)	h2 (mm)	150	150	150	160	160
4.4	Hubhöhe (Siehe Tabellen)	h3 (mm)	3300	3300	3300	3300	3300
4.5	Höhe Hubgerüst ausgefahren	h4 (mm)	3920	3920	4000	4000	4000
4.7	Höhe über Fahrerschutzdach	h6 (mm)	2296	2296	2296	2296	2296
4.8	Sitzhöhe	h7 (mm)	1082	1082	1082	1082	1082
4.12	Kupplungshöhe	h10 (mm)	395	395	395	395	395
4.19	Gesamtlänge	l1 (mm)	4220	4350	4390	4530	4580
4.20	Länge einschließlich Gabelrücken	l2 (mm)	3000	3130	3170	3310	3360
4.21	Gesamtbreite	b1/b2 (mm)	1415 / 1965	1460 / 1965	1460 / 1965	1460 / 1965	1460 / 1965
4.22	Gabelzinkenmaße (Dicke/Breite/Länge)	s / e / l (mm)	50 / 150 / 1220	50 / 150 / 1220	50 / 150 / 1220	60 / 150 / 1220	60 / 150 / 1220
4.23	Gabelträger nach DIN 15173 Klasse / Form A, B		3A	3A	3A	4A	4A
4.24	Gabelträgerbreite	b3 (mm)	1190	1190	1190	1190	1190
4.31	Bodenfreiheit mit Last unter Hubgerüst	m1 (mm)	150	150	150	150	150
4.32	Bodenfreiheit mit Last Mitte Radstand (Gabeln abgesenkt)	m2 (mm)	227	227	227	227	227
4.33	Arbeitsgangbreite mit Palette 1000 x 1200 mm, quer	Ast (mm)	4357	4507	4542	4692	4742
4.34a	Arbeitsgangbreite mit Palette 800 x 1200 mm, längs	Ast (mm)	4157	4307	4342	4492	4542
4.35	Wenderadius	Wa (mm)	2580	2730	2760	2890	2940
4.36	Kleinster Drehpunktstand	b13 (mm)	836	903	903	971	971
Leistungen							
5.1	Fahrgeschwindigkeit (mit/ohne Last)	km/h	22.0 / 22.5	22.0 / 22.5	22.0 / 22.5	22.0 / 22.5	21.5 / 22.5
5.2	Hubgeschwindigkeit (mit/ohne Last)	m/s	0.57 / 0.60	0.57 / 0.60	0.49 / 0.52	0.49 / 0.52	0.49 / 0.52
5.3	Senkgeschwindigkeit (mit/ohne Last)	m/s	0.50 / 0.50	0.50 / 0.50	0.50 / 0.50	0.50 / 0.50	0.50 / 0.50
5.5	Zugkraft (mit/ohne Last)	N	28000 / 17200	27500 / 18500	27500 / 19200	27000 / 21600	27000 / 21000
5.7	Steigfähigkeit mit/ohne Last	%	30 / 26	27 / 26	25 / 25	23 / 26	22 / 25
5.9	Beschleunigung mit/ohne Last auf 10 m	s	-/-	-/-	-/-	-/-	-/-
5.10	Betriebsbremse (mechanisch/hydraulisch/elektrisch/pneumatisch)		Hydraulisch	Hydraulisch	Hydraulisch	Hydraulisch	Hydraulisch
Verbrennungsmotor							
7.1	Hersteller/Typ		TB45	TB45	TB45	TB45	TB45
7.2	Motor-Nennleistung nach ISO 1585	kW	72	72	72	72	72
7.3	Nennrehzahl nach DIN 70 020	rpm	2450	2450	2450	2450	2450
7.4	Zylinderzahl/Hubraum	cm3	6 / 4500	6 / 4500	6 / 4500	6 / 4500	6 / 4500
7.5	Treibstoffverbrauch nach VDI- 60 Zyklus	l/h / kg/h	*	*	*	*	*
7.6	Max. Drehmoment	Nm	280	280	280	280	280
7.7	Max. Drehmoment bei Motordrehzahl	rpm	1200	1200	1200	1200	1200
Sonstiges							
8.1	Art der Fahrsteuerung		Lastschaltgetriebe 2/1	Lastschaltgetriebe 2/1	Lastschaltgetriebe 2/1	Lastschaltgetriebe 2/1	Lastschaltgetriebe 2/1
8.2	Maximaler Arbeitsdruck für Anbaugeräte	bar	191	191	191	191	191
8.3	Ölmenge für Anbaugeräte	l/min	80	80	80	80	80
8.4	Schallpegel am Fahrerohr (EN 12053)	dB(A)	84	84	84	84	84
8.5	Anhängekupplung, Art/Typ DIN		Pin	Pin	Pin	Pin	Pin

* Auf Anfrage

Weiterentwicklungen und daraus resultierende Verbesserungen können ohne vorherige Ankündigung zu Änderungen in diesen Spezifikationen führen.



PKW-konforme Kontrollinstrumente



Einstellbare Lenksäule



Haltegriff mit Hupenknopf für die Rückwärtsfahrt (Zubehör)



Sehr gute Rundumsicht

GRENDIA
THE GREEN DIAMOND

Die grüne Farbe unserer Gabelstapler steht symbolisch für unser Engagement, die Umwelt zu schützen.

Die angeordneten Diamanten in unserem Logo erinnern daran, dass - wie ein Diamant - ein Mitsubishi Gabelstapler Qualität, Zuverlässigkeit und Value for Money bietet.

GRENDIA EX

FD/FG40-45N(B) Modelle

Hubgerüst- und Tragkrafttabelle

FD40NB / FG40N & FD45NB / FG45N													
Hubgerüst	h3 mm	h1 mm	h4 mm	h2 mm	h5 mm	FD/FG40N(B)	FD/FG40N(B)	FD/FG45N(B)	FD/FG45N(B)	FD/FG40N(B)	FD/FG40N(B)	FD/FG45N(B)	FD/FG45N(B)
						Q@ c=500mm (Luft) kg	Q@ c=600mm (Luft) kg	Q@ c=500mm (Luft) kg	Q@ c=600mm (Luft) kg	Q@ c=500mm (Superelastik) kg	Q@ c=600mm (Superelastik) kg	Q@ c=500mm (Superelastik) kg	Q@ c=600mm (Superelastik) kg
Simplex	3000	2170	4130	150	-	4000	3500	4500	4000	4000	3500	4500	4000
	3300	2320	4430	150	-	4000	3500	4500	4000	4000	3500	4500	4000
	3700	2520	4830	150	-	4000	3500	4500	4000	4000	3500	4500	4000
	4000	2700	5130	150	-	4000	3500	4500	4000	4000	3500	4500	4000
	4500	3000	5630	150	-	4000	3500	4500	4000	4000	3500	4500	4000
	5000	3250	6130	150	-	3850	3500	4500	4000	4000	3500	4500	4000
Duplex	3000	2170	4130	-	1090	4000	3500	4500	4000	4000	3500	4500	4000
	3300	2320	4430	-	1240	4000	3500	4500	4000	4000	3500	4500	4000
	3700	2520	4830	-	1440	4000	3500	4500	4000	4000	3500	4500	4000
	4100	2700	5190	-	1620	4000	3500	4500	4000	4000	3500	4500	4000
Triplex	3700	1950	4830	-	870	4000	3500	4500	4000	4000	3500	4500	4000
	4000	2050	5130	-	970	4000	3500	4500	4000	4000	3500	4500	4000
	4360	2170	5490	-	1090	4000	3500	4500	4000	4000	3500	4500	4000
	4700	2285	5830	-	1200	3900	3500	4500	4000	4000	3500	4500	4000
	5050	2400	6180	-	1320	3800	3500	4500	4000	3900	3500	4500	4000
	5500	2550	6630	-	1470	3600*	3400*	4200*	4000*	3700	3450	4350	4000
	6000	2750	7130	-	1670	3450*	3250*	4050*	3800*	3550	3300	4200	3900
	6500	2950	7630	-	1870	3000*	3000*	3000*	3000*	3350	3200	4050*	3800*
7000	3150	8130	-	2070	2400*	2400*	2400*	2400*	3300*	3100*	3500*	3500*	

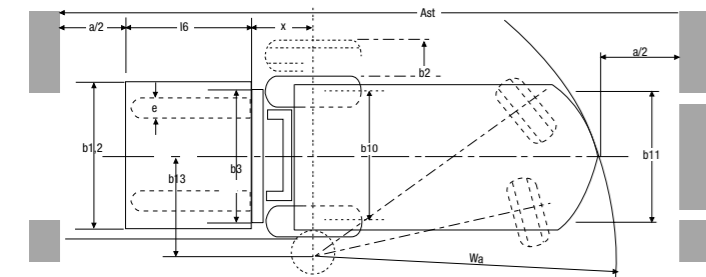
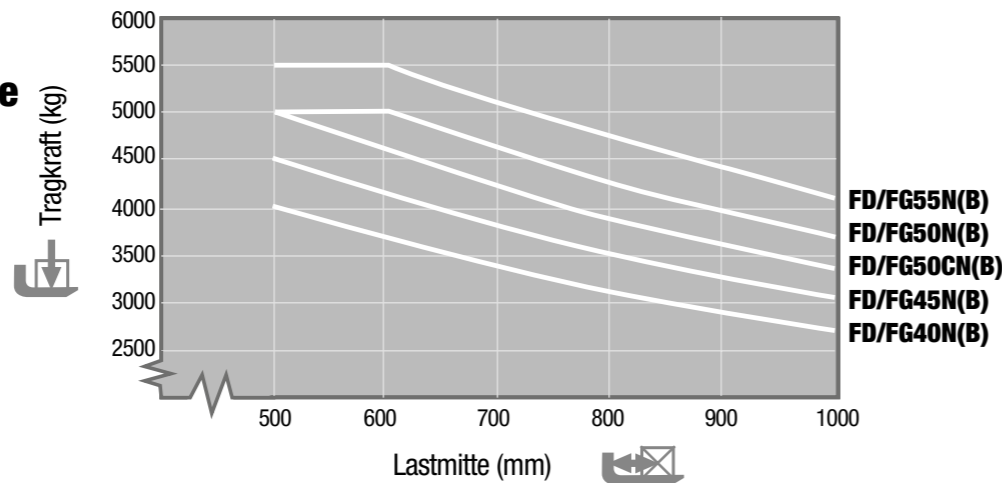
* Angegebene Tragfähigkeiten nur mit Doppelbereifung (Ihr Händler gibt Ihnen Auskunft über die maximal zulässige Rückwärtsneigung des Hubgerüsts zum Erreichen der angegebenen Tragfähigkeiten.)

GRENDIA EX

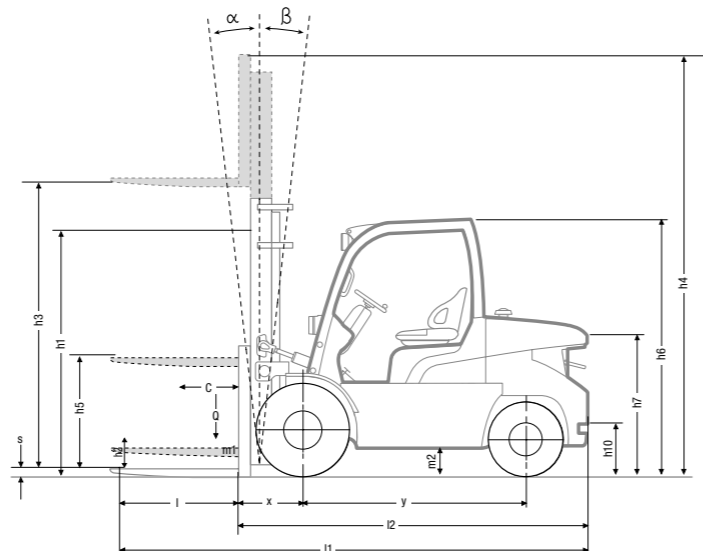
FD/FG40-45(C)N(B) Modelle

Tragfähigkeiten bei verschiedenen Lastschwerpunkten

Simplex - h3 = 4000 mm



- h1 Höhe Hubgerüst eingefahren
- h2 Standard-Freihub
- h3 Standard-Hubhöhe
- h4 Höhe Hubgerüst ausgefahren
- h5 Vollfreihub
- Q Tragfähigkeit, Nennlast
- c Lastschwerpunkt (Abstand)
- Ast = Arbeitsgangbreite
- Wa = Wenderadius
- a = Sicherheitsabstand = 2 x 100 mm
- l6 = Palettenlänge
- b12 = Palettenbreite



GRENDIA EX

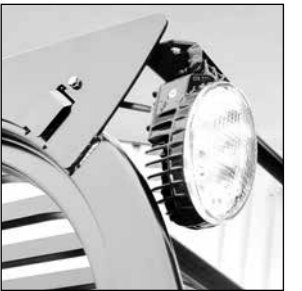
FD/FG50CN(B) Modelle

Hubgerüst- und Tragkrafttabelle

FD50CNB / FG50CN									
Hubgerüst	h3 mm	h1 mm	h4 mm	h2 mm	h5 mm	FD/FG50CN(B)	FD/FG50CN(B)	FD/FG50CN(B)	FD/FG50CN(B)
						Q@ c=500mm (Luft) kg	Q@ c=600mm (Luft) kg	Q@ c=500mm (Superelastik) kg	Q@ c=600mm (Superelastik) kg
Simplex	3000	2250	4130	150	-	5000	4500	5000	4500
	3300	2400	4430	150	-	5000	4500	5000	4500
	3700	2600	4830	150	-	5000	4500	5000	4500
	4000	2850	5130	150	-	5000	4500	5000	4500
	4500	3100	5630	150	-	5000	4500	5000	4500
	5000	3350	6130	150	-	5000	4500	5000	4500
Duplex	3000	2250	4100	-	1170	5000	4500	5000	4500
	3300	2400	4410	-	1320	5000	4500	5000	4500
	4100	2850	5210	-	1770	5000	4500	5000	4500
	3700	2050	4830	-	970	5000	4500	5000	4500
Triplex	4040	2170	5170	-	1090	5000	4500	5000	4500
	4310	2260	5440	-	1180	5000	4500	5000	4500
	4750	2400	5880	-	1320	5000	4500	5000	4500
	5050	2500	6180	-	1420	5000	4500	5000	4500
	5500	2650	6630	-	1570	4700*	4450*	4800	4500
	6000	2850	7130	-	1770	4200*	4200*	4600	4350
	6500	3050	7630	-	1970	3000*	3000*	4450*	4200
	7000	3250	8130	-	2170	2400*	2400*	3500*	3500



Fingertipp Hydrauliksteuerung (Zubehör)



LED Front-Arbeitslicht



Elegantes, robustes Design



PKW-konforme Pedale

GRENDIA EX

FD/FG50-55N(B) Modelle

Hubgerüst- und Tragkrafttabelle

FD50NB / FG50N & FD55NB / FG55N									
Hubgerüst	h3 mm	h1 mm	h4 mm	h2 mm	h5 mm	FD/FG50N(B)	FD/FG55N(B)	FD/FG50N(B)	FD/FG55N(B)
						Q@ c=600mm (Luft) kg	Q@ c=600mm (Luft) kg	Q@ c=600mm (Superelastik) kg	Q@ c=600mm (Superelastik) kg
Simplex	3000	2250	4280	160	-	5000	5500	5000	5500
	3300	2400	4580	160	-	5000	5500	5000	5500
	3700	2600	4980	160	-	5000	5500	5000	5500
	4000	2850	5280	160	-	5000	5500	5000	5500
	4500	3100	5780	160	-	5000	5500	5000	5500
	5000	3350	6280	160	-	5000	5500*	5000	5500
Duplex	3000	2250	4250	-	1030	5000	5500	5000	5500
	3300	2400	4560	-	1180	5000	5500	5000	5500
	4100	2850	5360	-	1630	5000	5500	5000	5500
	3700	2050	4980	-	830	5000	5500	5000	5500
Triplex	4040	2170	5320	-	950	5000	5500	5000	5500
	4310	2260	5590	-	1040	5000	5500	5000	5500
	4750	2400	6030	-	1180	5000	5450	5000	5500
	5050	2500	6330	-	1280	5000	5500*	5000	5500
	5500	2650	6780	-	1430	4900*	-	5000	5500
	6000	2850	7280	-	1630	4300*	-	4800*	5300*

* Angegebene Tragfähigkeiten nur mit Doppelbereifung (Ihr Händler gibt Ihnen Auskunft über die maximal zulässige Rückwärtsneigung des Hubgerüsts zum Erreichen der angegebenen Tragfähigkeiten.)



Ideal – betätigen der automatischen Handbremse per Knopf



Fortschrittliche LPG-Technologie



Benutzerfreundliche Hydraulikhebel

Lenkungssystem

- **Hydrostatische Lenkung** sorgt zusammen mit dem kompakten Design für mühelose, präzise und reaktionsschnelle Manöver – auch in engen Räumen.
- **Feinfühliges Lenksystem** für schnelle Wendemanöver bei niedrigen Geschwindigkeiten und präzise Kontrolle bei höheren Geschwindigkeiten.

Bremsen

- **Extrem robustes Trommelbremssystem** sorgen für ein exzellentes Bremsverhalten bei geringstem Kraft- und Wartungsaufwand.
- **Elektronisch kontrollierte Feststellbremse** für sicheres und effektives Abbremsen des Staplers ohne Kraftaufwand.

Hydraulik

- **Starkes Hydrauliksystem** ist speziell entwickelt worden, um den Geräuschpegel für den Fahrer zu minimieren.

Elektronik und Steuerungssystem

- **Integrated Presence System 2 (IPS2)** von Mitsubishi entwickelt; verhindert jegliche Bewegung des Staplers und des Mastes, wenn der Fahrersitz unbesetzt ist.
- **Fahrer-Identifizierungssystem** kann aktiviert werden - wenn der Eigentümer es wünscht -, um nicht autorisierten Gebrauch des Staplers zu verhindern.
- **Onboard Diagnose** und eine detaillierte Fehlerdiagnose per Laptop informieren die Fahrer und Kundendiensttechniker sofort über jegliche Probleme und beschleunigen dadurch die Fehlerbehebung und beugen Schäden vor.

Fahrerzelle und Bedienelemente

- **Marktführendes ErgoCentric Design** sorgt für leichten Auf- und Abstieg und besitzt eine einzigartige einstellbare Lenksäule mit Memory-Funktion, benutzerfreundliche Bedienelemente, eine praktische Anordnung und große Rundumsicht - für maximale Präzision und Produktivität.
- **Voll gefederter Fahrersitz** hält mit der Rückenstütze den Fahrer auch bei längeren Schichten fit.
- **Hydraulikhebel** sind leicht zu erreichen und einfach zu bedienen.
- **Fingertipp Hydrauliksteuerung als Zusatzausstattung** integriert in die individuell verstellbare, komfortable und preisgekrönte Armlehne macht präzises Arbeiten kinderleicht.
- **PKW-konforme Pedale** angebracht im optimalen Winkel sind leicht zu bedienen und gewährleisten eine gute Kontrolle ohne lästige Bein-Beanspruchung.
- **Niedriger Geräuschpegel am Ohr des Fahrers** und geringe Schwingungen des Antriebes erhöhen den Komfort und verhindern vorzeitiges Ermüden.
- **Klare und vollständige Instrumentenanzeige** mit LCD-Display informiert den Fahrer und Betriebsleiter über: aktuelle Fahrgeschwindigkeit, Zeit, Motorbetriebsstunden, Serviceintervalle und aufgetretene Fehler, um die Produktivität, Sicherheit und die Lebensdauer des Staplers zu optimieren.

Weitere Vorteile

- **Lange Serviceintervalle** und langlebige Komponenten reduzieren Ausfallzeiten und Betriebskosten.
- **Vorteile des Rapid Access** Unübertroffener, leichter Zugangs zu allen Checkpoints und Wartungspunkten.
- **Optimale Platzierung des Luftfilters** minimiert Luftfilterwechsel
- **Bodenplatte schützt** vor schädlichem Staub und Schmutz und verhindert den "Zyklon-Effekt", bei dem Staub und Schmutz in den Motor gezogen und dann wieder in die Arbeitsumgebung abgegeben werden.

Zubehör

- **Intelligentes Schutzsystem "FlexControl"**
- **Fingertipp Hydrauliksteuerung**
- **Haltegriff mit Hupeknopf** für die Rückwärtsfahrt
- **Lastgewichtsanzeige**
- **Überladungsanzeige**
- **Große Auswahl an Beleuchtungsets**
- **Auswahl an Gabeln**
- **Integrierter Seitenschieber**
- **Auswahl an Kabinen**
- **Ölbadlamellenbremsen**
- **Getriebeschutzsystem "ProShift"**
- **Voll verstellbare Armlehne**

when reliability is everything...

Wie jedes Produkt, das das Mitsubishi Logo trägt, profitieren auch unsere Flurförderzeuge von den riesigen Ressourcen und der innovativen Technologie eines der größten Unternehmen in der Welt. Wenn wir Ihnen **Qualität, Zuverlässigkeit** und **Value for Money** versprechen, können Sie sicher sein, dass wir auch in der Lage sind, dies zu garantieren.

Jedes Modell in unserer umfassenden, preisgekrönten Auswahl an Gabelstaplern und Lagertechnik ist für höchste Ansprüche gebaut und entwickelt worden, um für Sie zu arbeiten... Tag für Tag... Jahr für Jahr... egal was es zu tun gibt... egal unter welchen Bedingungen.

Damit Ihr Gabelstapler immer produktiv und einsatzbereit bleibt, verfügen wir über ein Netzwerk von lokalen Händlern, – handverlesen mit großem Engagement in der Kundenbetreuung... und unterstützt durch die Mitsubishi Gabelstapler-Organisation. Egal wo Sie sind, wir haben einen Händler in der Nähe – bereit und willens, Sie tatkräftig zu unterstützen.

Dieser freundliche lokale Service-Dienstleister deckt alles ab, von der Auswahl der perfekten Maschine in der richtigen Ausstattung für Ihre Anwendung, über konkurrenzfähige, flexible Finanzierungs- und Serviceverträge, bis hin zu unschlagbaren Garantien. Dazu kommen Lang- und Kurzzeitmieten, ein reaktionsschneller Kundendienst... sowie eine der schnellsten und zuverlässigsten Ersatzteilversorgungen in der Industrie.

Nur Mitsubishi bietet Ihnen diese Kombination aus globaler Spitzentechnologie und hervorragendem lokalen Service... und nur Mitsubishi bietet Ihnen solch ein Qualitätsprodukt zu solch einem günstigen Preis... und nur Mitsubishi setzt die Zuverlässigkeit ebenso hoch an wie Sie es tun. Treten Sie jetzt mit Ihrem lokalen Händler in Verbindung und lassen Sie sich zeigen, was Mitsubishi für Sie tun kann.

Ihren nächsten Händler finden Sie hier www.mitforklift.com



FlexControl intelligenter Stapler- und Antriebsstrangschutz:

- kombiniert mit im Ölbad laufenden Lamellenbremsen (Nassbremsen) als Options-Paket für besonders intensive Einsätze
- liefert dynamische Leistung mit einem Minimum an Verschleiß von Getriebe und Rädern.



Integrated Presence System 2 (IPSS) beinhaltet:

- ein Hydraulik- und Fahrt-Verriegelungssystem, das alle Bewegungen des Staplers und des Mastes verhindert, wenn der Fahrer nicht sitzt
- eine Warnanzeige sich anzuschallen
- eine automatische Feststellbremse mit Alarm

Die Bezeichnung "Integrated Presence System" (IPS) wird wie ein Warenzeichen verwendet und beschreibt bestimmte charakteristische Eigenschaften von Mitsubishi Gabelstaplern, die mit IPS ausgestattet sind. Dies bedeutet, dass der Gabelstapler weder ohne Fahrerlaubnis und entsprechende Ausbildung gefahren werden darf, noch befreit es den Anwender davon, mit gebotener Sorgfalt und Vorsicht zu fahren. Der Hersteller (MCFE, Almere, Niederlande) lehnt jede Haftung für irgendwelche Unfälle oder Schäden ab, die durch den unsachgemäßen oder falschen Gebrauch seiner Maschinen entstehen.



CGSM1758v2 (10/16)

© 2016 MCFE

Gedruckt in den Niederlanden

mitforklift@mcf.nl www.mitforklift.com

NOTE: Leistungsbeschreibungen unterliegen Veränderungen, abhängig von den Produktionsnormen und Toleranzen, der Fahrzeugbeschaffenheit, den Reifentypen, den Böden und Oberflächenzuständen, den Anwendungen und der Arbeitsumgebung. Stapler können mit Sonderausstattungen gezeigt werden. Spezielle Leistungsvoraussetzungen und lokal verfügbare Konfigurationen sollten Sie mit Ihrem Mitsubishi Gabelstapler Händler besprechen. Mitsubishi verfolgt eine Politik der permanenten Produktverbesserung. Deshalb können sich einige Materialien, Optionen und Spezifizierungen ändern, ohne dass eine gesonderte Benachrichtigung erfolgt.