

KOMPAKTER SCHUBMASTSTAPLER

1,2 - 1,4 Tonnen

**GERINGE ABMESSUNGEN...
GROSSARTIGE FUNKTIONALITÄT**

Die RB12-14N3(L)(C)-Schubmaststapler sind unglaublich wendig und leicht. Diese Serie steht für hohe Produktivität sowie ein außergewöhnliches Preis-Leistungs-Verhältnis und bietet hochmoderne Funktionen bei niedrigen Gesamtbetriebskosten.

PRODUKTDATENBLATT

RB12N3L
RB14N3L
RB14N3C

**WENN
ZUVERLÄSSIGKEIT
ZÄHLT...**

RB12-14N3(L)(C) Serie



Abgebildetes Modell: RB14N3C mit optionaler Schienenführung für Einfahrtregale

RB12-14N3(L)(C) Serie

KOMPAKTER SCHUBMASTSTAPLER

1,2 – 1,4 Tonnen



Die außergewöhnlich ergonomische Ausstattung macht ihn zum Liebling eines jeden Fahrers: Verstellbare Sitze und eine Auswahl an einstellbaren Bedienelementen machen das Fahren für Bediener aller Größen zu einer einfachen und intuitiven Angelegenheit.

Das Modell RB14N3C wurde speziell für Einfahrregale entwickelt und hebt mit unverändertem Chassis und gleicher Leistung in noch größere Höhen.

BREMSEN

- **Elektrische Wirbelstromlastradbremse (Option)**
Ermöglicht das Bremsen mit allen drei Rädern für einen sichereren Betrieb auf Oberflächen mit geringer Reibung, wie z. B. in Kühlhäusern.

ANTRIEB

- **Intelligent Cornering System**
Das Fahrzeug erkennt den Winkel einer Kurve und reduziert die Geschwindigkeit frühzeitig für maximale Stabilität und eine präzise, positive Kurvenfahrt.
- **Strapazierbares Antriebsrad**
Das verschleißarme Antriebsrad braucht weniger Wartung und senkt so die Kosten.

ELEKTRONIK UND KONTROLLSYSTEME

- **On-Board-Diagnose und Fehlerspeicherung**
Beschleunigen die Wartung und helfen, Schäden zu vermeiden.
- **Leistungsverstärkter Bordcomputer**
Speichert Leistungs- und Hydraulikpräferenzen für bis zu 350 verschiedene Benutzer.



- **Stability Support System (S3)**
Hydraulische Funktionen wie Masthub und Mastneigung werden durch eine Dämpfungsfunktion automatisch optimiert, um das Absetzen und Auslagern von Paletten sicherer und schneller zu machen.
- **S3 - 2 (option)**
Passt die maximale Fahrgeschwindigkeit an das tatsächliche Lastgewicht an, um ein Höchstmaß an Sicherheit und Leistung zu gewährleisten.

GABELN UND MAST

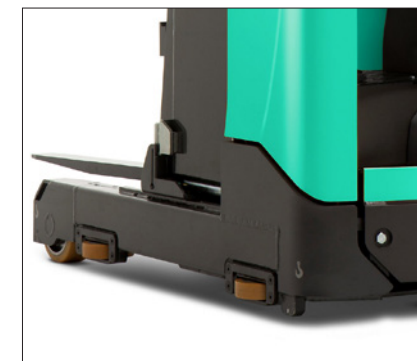
- **MaxVision-Hubgerüst**
Erhöht das Sichtfeld des Fahrers für erhöhte Produktivität und Sicherheit.
- **Niveauregulierungssystem**
Erkennt automatisch die Absicht des Fahrers und stoppt selbständig, wenn sich die Gabeln genau auf der richtigen Höhe befinden. (nur bei Modell N3C als Option)
- **Mast Tilt Control (MTC)**
Die automatische Dämpfungsfunktion absorbiert unerwünschte Mastbewegungen, reduziert automatisch die Geschwindigkeiten von Neigung und Seitenverschiebung und stabilisiert den Mast um 80 Prozent schneller als ohne MTC.
- **Geräuscharme Mastbewegungen**
Effiziente Dämpfung und modernstes Konstruktions tragen zu einem sehr niedrigen Geräuschpegel bei.

RAHMEN UND CHASSIS

- **Modularer Aufbau**
Begrenzt die Anzahl der Bauteile insgesamt und verkürzt gleichzeitig die Ersatzteilliste, so dass Servicearbeiten wesentlich schneller und oft beim ersten Besuch erledigt sind.
- **EasyAccess-Batteriefach**
Ermöglicht schnellen Zugang für Kontrollen und Wartung.
- **Kompakte Bauweise**
1120 mm Breite machen das Arbeiten auch in engen Räumen einfach.

HYDRAULIK

- **Sanfte Bewegungen**
Ein fein abgestimmter Algorithmus passt Reichweite, Neigung und Seitenschubgeschwindigkeit an und verbessert so deutlich die Produktivität und Umschlaggeschwindigkeit.



Weitere Informationen zu RB12-14N3(L)(C) Serie Sie bitte unsere website.



mft2.eu/rb12n3-de

RB12-14N3(L)(C) Serie

KOMPAKTER SCHUBMASTSTAPLER

1,2 – 1,4 Tonnen



KABINE UND BEDIENELEMENTE

- **Komfortable Kabine, freie Sicht und schnelle, präzise Gabelpositionierung**

All dies steigert die Produktivität und verringert das Ermüdungsrisiko für den Fahrer – selbst während der längsten Arbeitsschichten.

- **Leicht zugängliche Kabine**

Inklusiver ergonomischer Handgriffe, einer niedrigen, rutschfesten Stufe und einem breitem Einstieg für einen sicheren und mühelosen Ein- und Ausstieg.

- **Multifunktionaler Ergologic Joystick**

Mit diesem hochergonomischen Joystick können verschiedene Funktionen, darunter Heben, Senken, Mastvorschub und Mastneigung als auch der Seitenschieber intuitiv gesteuert werden.

- **Pedale wie im PKW**

Die Pedale befinden sich in gewohnter Position für eine mühelose Bedienung.

- **PIN-Code-Zugang**

Verhindert die unbefugte Nutzung des Staplers und sorgt dafür, dass Sie zu jeder Zeit wissen, wer das Flurförderzeug bedient.



- **Optionale hydraulische Fingertipp-Steuerung**

Integriert und voll einstellbar ermöglicht sie mühelose Präzision.

LENKUNG

- **Mini-Lenkrad mit frei beweglicher Armlehne**

Das einzigartige ergonomische Mini-Lenkrad erleichtert das Manövrieren und steigert die Produktivität, da es die Belastung auf Arm, Nacken und Schultern verringert.

- **360-Grad-Lenkung (Option)**

Der Fahrer kann den Stapler wenden, ohne zu bremsen, das spart jedes Mal wertvolle Sekunden.

- **Midi-Lenkrad (Option)**

Einstellbare Positionierung mit Neigungsfunktion.



Midi-Lenkrad und Fingertipp-Steuerung

Weitere Informationen zu RB12-14N3(L)(C) Serie Sie bitte unsere website.



mft2.eu/rb12n3-de

VDI – LEISTUNGEN & ABMESSUNGEN

KENNZEICHEN				Mitsubishi Forklift Trucks	Mitsubishi Forklift Trucks	Mitsubishi Forklift Trucks
GEWICHT				RB12N3L	RB14N3L	RB14N3C
1.1	Hersteller					
1.2	Typenbezeichnung des Herstellers			Batterie	Batterie	Batterie
1.3	Antrieb			Sitzend	Sitzend	Sitzend
1.4	Bedienung			1200	1400	1400
1.5	Tragfähigkeit	Q	kg	600	600	600
1.6	Lastschwerpunktabstand	c	mm	siehe Tabellen	siehe Tabellen	siehe Tabellen
1.8	Lastabstand von Mitte Vorderachse	x	mm	1378	1378	1378
1.9	Radabstand	y	mm			
GEWICHT						
2.1b	Eigengewicht ohne Last & mit maximalem Batteriegewicht		kg	2510 ¹⁰⁾	2710 ¹⁰⁾	3410
2.3	Achslast ohne Last & mit maximalem Batteriegewicht, Fahr-/Lastseite		kg	1656 / 854 ¹⁰⁾	1656 / 854 ¹⁰⁾	1780 / 1230
2.4	Achslast, Hubgerüst vorwärts geneigt, mit Nennlast, Fahr-/Lastseite		kg	669 / 3041 ¹⁰⁾	560 / 3350 ¹⁰⁾	570 / 3840
2.5	Achslast, Hubgerüst eingefahren, mit Nennlast, Fahr-/Lastseite		kg	1395 / 2315 ¹⁰⁾	1351 / 2559 ¹⁰⁾	1450 / 2960
RÄDER, FAHRWERK						
3.1	Reifen:PT=Power Thane, Vul=Vulkollan, P=Polyurethane, N=Nylon, G=Gummi Hinter/Vorderachse			Vul	Vul	Vul
3.2	Radabmessung, Fahrseite		mm	355 x 155	355 x 155	355 x 155
3.3	Radabmessung, Lastseite		mm	220 x 85	220 x 85	220 x 85
3.5	Anzahl der Räder, Last-/Fahrseite (x=angetrieben)			2 / 1 x	2 / 1 x	2 / 1 x
3.7	Spurweite (Radmittelpunkt), Lastseite	b11	mm	995	995	995
ABMESSUNGEN						
4.1	Gabelneigung vorwärts/rückwärts	α, β	°	1 / 4 ⁹⁾	1 / 4 ⁹⁾	1 / 4 ⁹⁾
4.2a	Höhe mit eingefahrenem Hubgerüst	h1	mm	siehe Tabellen	siehe Tabellen	siehe Tabellen
4.3	Freihub	h2	mm	siehe Tabellen	siehe Tabellen	siehe Tabellen
4.4	Hubhöhe	h3	mm	siehe Tabellen	siehe Tabellen	siehe Tabellen
4.5	Höhe, Hubgerüst ausgefahren	h4	mm	siehe Tabellen	siehe Tabellen	siehe Tabellen
4.7	Höhe Fahrerschutzdach	h6	mm	2205	2205	2205
4.8	Sitzhöhe/Standhöhe	h7	mm	1146 ¹⁾	1146 ¹⁾	1146 ¹⁾
4.10	Höhe der Radarme	h8	mm	235	235	235
4.15	Gabelhöhe, vollständig abgesenkt	h13	mm	65	65	65
4.19	Gesamtlänge	l1	mm	siehe Tabellen	siehe Tabellen	siehe Tabellen
4.20	Länge einschließlich Gabelrücken	l2	mm	siehe Tabellen	siehe Tabellen	siehe Tabellen
4.21	Gesamtbreite	b1/b2	mm	1120	1120	1120
4.22	Gabelzinkenmaße (Dicke/Breite/Länge)	s/e/l	mm	40 / 100 / 1150	40 / 100 / 1150	40 / 100 / 1150
4.23	Gabelträger nach DIN 15173 A, B, nein			FEM 2A	FEM 2A	FEM 2A
4.24	Gabelträgerbreite	b3	mm	910	910	830
4.25	Gabelaußenabstand (min./max.)	b5	mm	316 / 697	316 / 697	316 / 697
4.26	Breite zwischen Radarme	b4	mm	900	900	900
4.28	Vorschub	l4	mm	siehe Tabellen	siehe Tabellen	siehe Tabellen
4.32	Bodenfreiheit Mitte Radstand (Gabeln gesenkt)	m2	mm	70	70	70
4.33a	Arbeitsgangbreite (AST) mit Palette 1000 x 1200 mm quer	Ast	mm	siehe Tabellen	siehe Tabellen	siehe Tabellen
4.34a	Arbeitsgangbreite (AST) mit Palette 800 x 1200 mm längs	Ast	mm	siehe Tabellen	siehe Tabellen	siehe Tabellen
4.35	Wenderadius	Wa	mm	siehe Tabellen	siehe Tabellen	siehe Tabellen
4.37	Gabelstaplerlänge, einschließlich Radarme	l7	mm	1725	1725	1725
LEISTUNGEN						
5.1	Fahrgeschwindigkeit (mit/ohne Last)		km/h	12.3 / 12.5	12.3 / 12.5	12.3 / 12.5
5.2	Hubgeschwindigkeit (mit/ohne Last)		m/s	0.46 / 0.54 ¹⁰⁾	0.37 / 0.54 ¹⁰⁾	0.32 / 0.49
5.3	Senkgeschwindigkeit (mit/ohne Last)		m/s	0.58 / 0.60 ¹⁰⁾	0.58 / 0.60 ¹⁰⁾	0.57 / 0.48
5.5	Zugkraft (mit/ohne Last)		N	0.2 / 0.2	0.2 / 0.2	0.2 / 0.2
5.8	Maximale Steigfähigkeit (mit/ohne Last)		%	13.1 / 19.6	13.1 / 19.6	13.1 / 19.6
5.9	Beschleunigung mit/ohne Last auf 10 m		s	4.9 / 4.4	4.9 / 4.4	4.9 / 4.4
5.10	Betriebsbremse (mechanisch / hydraulisch / elektrisch / pneumatisch)			Elektrik	Elektrik	Elektrik
E-MOTOR						
6.1	Fahrmotor, Leistung (60 min.)		kW	5.9	5.9	5.9
6.2	Hubmotor, Leistung (15%)		kW	11	11	11
6.4	Batteriespannung, Nennkapazität nach 5 Std. Entladung		V/Ah	48 - 300 ¹¹⁾ / 465	48 - 465 / 620	48 - 465 / 620 / 775
6.5	Batteriegewicht		kg	533 / 708	708 / 890	708 / 890 / 1063
6.6b	Energieverbrauch nach VDI 60		kW / h	5.1	5.1	5.1
SONSTIGES						
8.1	Art der Fahrsteuerung			stufenlos	stufenlos	stufenlos
10.1	Maximaler Arbeitsdruck für Anbaugeräte		bar	150	150	150
10.2	Ölmenge für Anbaugeräte		l / min	25	25	25
10.7	Geräuschpegel am Fahrerohr gemäß EN 12 053:2001 und EN ISO 4871 Arbeit LpAZ		dB(A)	57.4	57.4	57.4

RB12-14N3(L)(C) Serie KOMPAKTER SCHUBMASTSTAPLER

1,2 – 1,4 Tonnen



1) Gemessen mit Standardsitz zum SIP Punkt
9) Mastneigung
10) T Mast
11) DTFV Mast

HUBGERÜSTLEISTUNG UND TRAGFÄHIGKEITEN

RB12-14N3(L)(C) Serie

RB12N3L - RB14N3L				
HUBGERÜST	h3 + h13 mm	h1 mm	h2 + h13 mm	h4 mm
T	3200	2185	175	3740
	3600	2385	175	4140
	3800	2485	175	4340
	4200	2685	175	4740
	4500	2835	175	5040
	4800	2985	175	5340
DTF	4800	2155	1615	5340
	5400	2355	1815	5940
	5700	2455	1915	6240
	6300	2655	2115	6840
	6750	2805	2265	7290
	7250 ¹⁾	2972	2432	7790
RB14N3C				
DTF	4800	2155	1615	5340
	5400	2355	1815	5940
	5700	2455	1915	6240
	6300	2655	2115	6840
	6750	2805	2265	7290
	7250	2972	2432	7790
	7950	3205	2665	8490
	8450	3372	2832	8990
8950	3538	2998	9490	

1) Nur RB14N3L

h3+h13 = Hubhöhe
h1 = Höhe Hubgerüst eingefahren
h2+h13 = Freihub
h4 = Erhöhte Masthöhe

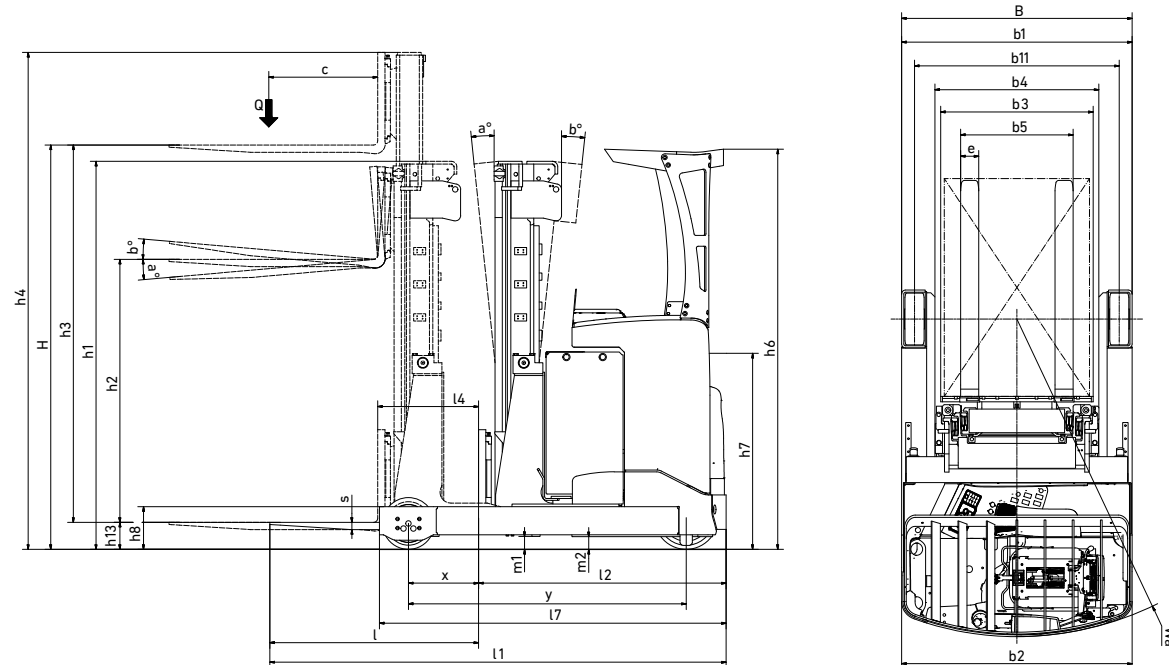
Ast = Arbeitsgangbreite mit Last
Ast = Wa + R + a
Ast3 = Arbeitsgangbreite (b12 < 1000 mm)
Ast3 = Wa + l6 - x + a
Wa = Wenderadius
R = $\sqrt{(l6 + x)^2 + (b12 / 2 - b13)^2}$
a = Sicherheitsabstand = 2 x 100 mm
l6 = Palettenlänge (1200 mm)
x = Lastabstand von Mitte Vorderachse
b12 = Palettenbreite (800 or 1000 mm)
Q = Tragfähigkeit, Nennlast
c = Lastschwerpunkt (Abstand)

MODELL	BATTERIE KAPAZITÄT	BATTERIE GEWICHT	4.33a	4.34a	4.28	4.20	4.19	1.8	4.35
	Ah	kg	AST mm	AST mm	L4 mm	L2 mm	L1 mm	x mm	Wa mm
RB12N3L	300	533	2643	2688	557	1193	2343	405	1598
	465	708	2694 ¹⁾	2751 ²⁾	487 ⁵⁾	1263	2413	335 ⁵⁾	1598
RB14N3L	465	708	2694 ¹⁾	2751 ²⁾	487 ⁵⁾	1263	2413	335 ⁵⁾	1598
	620	890	2762 ³⁾	2833 ⁴⁾	397 ⁶⁾	1353	2503	245 ⁵⁾	1598
RB14N3C	465	708	2716	2771	457	1293	2443	305	1598
	620	890	2786	2861	367	1383	2533	215	1598
	775	1063	2859	2945	227	1473	2623	125	1598

1) T Mast +7mm
2) T Mast +17mm

3) T Mast +9mm
4) T Mast +18mm

5) T Mast-28mm
6) T Mast - 8mm



STANDARD AUSRÜSTUNG & OPTIONEN

- = Standard
- = Optionen

	RB12N3L	RB14N3L	RB14N3C
ALLGEMEINES			
Automatische elektrische Feststellbremse	●	●	●
Anzeige des Lenkradwinkels	●	●	●
Batteriestandanzeige mit Abschaltung bei 20% Restladung	●	●	●
ATC 3-Fahrzeugcomputer mit Display und Tastatur	●	●	●
Integrierter Seitenschieber DTFV-Mast	●	●	●
Schienenführung für Einfahrregale	-	-	●
Kühlgerausführung, bis +1° Celsius	●	●	●
Papierablage und Becherhalter	●	●	●
Batterieauszug	●	●	●
Batterie auf Rollen	●	●	●
RAL-Farbe wählbar	●	●	●
STROMVERSORGUNG			
Blei-Säure-Akku	●	●	●
Batterie-Abdeckplatte	●	●	●
HUBGERÜST, GABELN UND TRÄGER			
Neigbares Hubgerüst	●	●	●
Neigung der Gabelzinken	-	-	●
Integriertes Zinkenverstellgerät/Seitenschieber DTFV-Hubgerüst	●	●	●
Lastschutzgitter	●	●	●
Lastschutzgitter in Kombination mit Zinkenverstellgerät/Seitenschieber	●	●	●
Mast-Neigungskontrolle, MTC (standardmäßig bei Hubhöhe > 7,2 m, Option < 7,2 m)	●	●	●
Hubstopp mit/ohne Wiederanlauf	●	●	●
Hubhöhenanzeige (Standard in S3-2 Erhöhte Leistung)	●	●	●
Hubhöhen-Vorwahlschalter	-	-	●
Level-Assistenzsystem, LAS	-	-	●
Lastgewichtsanzeige (Standard in S3-2 Erhöhte Leistung)	●	●	●
Horizontale Gabeln	-	-	●
Zentrale Position des Seitenschiebers	-	-	●
S3 - Stabilitätsunterstützungssystem mit Soft Motion	●	●	●

RB12-14N3(L)(C) Serie

KOMPAKTER SCHUBMASTSTAPLER

1,2 – 1,4 Tonnen



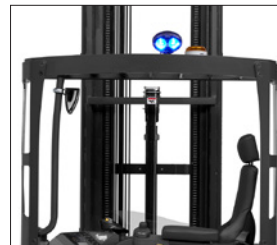
Batterie auf Rollen



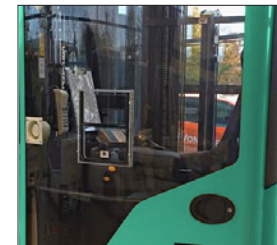
Ergologic Joystick



Midi-Lenkrad



Blue Point Sicherheitslicht



2-Wege-Sprechanlage für Kühlhauskabine

STANDARD AUSRÜSTUNG & OPTIONEN

- = Standard
- = Optionen

	RB12N3L	RB14N3L	RB14N3C
FAHR- UND HUBSTEUERUNG			
Elektrische Mini-Servolenkung in schwimmend gelagerter Armlehne	●	●	●
180-Grad-Lenkung	●	●	●
360-Grad-Lenkung	●	●	●
Aktive Spin-Reduzierung	●	●	●
Intelligentes Kurvenfahrssystem (ICS)	●	●	●
Freihändige Richtungssteuerung, HFDC, im Gaspedal	●	●	●
Richtungssteuerung per Handhebel	●	●	●
Ergologic Joystick	●	●	●
Fingertipp-Steuerung	●	●	●
Midi-Lenkrad	●	●	●
Schlüsselschalter-Eingabe	●	●	●
Kriechgeschwindigkeit auf voreingestelltem Niveau 500 mm	-	-	●
Kriechgeschwindigkeit auf anderen Ebenen	-	-	●
Stoßsensoren mit Displaywarnung und Hupe	-	-	●
Stoßsensoren mit Displaywarnung, Hupe und Warnlicht am Fahrerschutzdach	-	-	●
S3-2 Erhöhte Leistung	●	●	●
ELEKTRONIK			
Blaues / Rotes Punkt-Warnlicht, in Fahrtrichtung	●	●	●
Automatische Abmeldung	●	●	●
Arbeitscheinwerfer LED	●	●	●
Arbeitscheinwerfer LED für Kabine	●	●	●
Warnlicht auf dem Dach	●	●	●
Warnlicht für beheizte Kabine	●	●	●
12 V-Anschluss	●	●	●
Wandler 48 - 12 V	●	●	●
Radio mit MP3	●	●	●
Service-Alarm	●	●	●
SCHUTZDACH UND KABINE			
Beheizte Kabine	●	●	●
Fensteröffnung in der Kabinentür	●	●	●
2-Wege-Sprechanlage für Kühlhauskabine	●	●	●
Verjüngtes Fahrerschutzdach	-	-	●
Metallgitter im Fahrerschutzdach	●	●	●
Beheizter Sitz - Stoff	●	●	●
Beheizter Sitz - PVC	●	●	●
Rückspiegel	●	●	●
Schreibpult	●	●	●
Gerätehalter, RAM-System Größe C	●	●	●
Gerätehalter, RAM-System Größe C, 2 Stück	●	●	●
Gerätehalter, RAM-System Größe D	●	●	●
RÄDER-AUSWAHL			
Vulkollan®-Zugrad 93 Shore	●	●	●
Tractothan®-Zugrad 93 Shore	●	●	●
Lastrad Ø 220mm	●	●	●
UMGEBUNG			
Kühlhausausführung, 0 C° bis -35 C°	●	●	●

RB12-14N3(L)(C) Serie

KOMPAKTER SCHUBMASTSTAPLER

1,2 – 1,4 Tonnen

WENN ZUVERLÄSSIGKEIT ZÄHLT



Wie jedes Produkt, das den Namen "MITSUBISHI" trägt, profitieren auch unsere Flurförderzeuge von der großen Erfahrung, den enormen Ressourcen und der Spitzentechnologie eines der größten Unternehmen dieser Welt: Mitsubishi Heavy Industries Group (MHI).

Raumfahrzeuge, Flugzeuge, Kraftwerke und vieles mehr – MHI ist spezialisiert in Bereichen, wo Leistung, Verlässlichkeit und Kompetenz über Erfolg oder Niederlage entscheiden...

Wenn wir Ihnen Qualität, Zuverlässigkeit und Wertbeständigkeit versprechen, können Sie sicher sein, dass wir Ihnen dies auch liefern.

So ist jedes Modell unserer mehrfach ausgezeichneten Gabelstapler und Lagertechnikgeräte mit höchstem Sachverstand konstruiert und ausgestattet – um ohne Unterlass für Sie zu arbeiten. Tag für Tag. Jahr für Jahr. Was auch immer es zu tun gibt. Egal unter welchen Bedingungen.

Und damit dies auch auf Dauer so bleibt, wird unser lokales und handverlesenes Händlernetzwerk, das sich um die Maschinen unserer Kunden kümmert, mit unseren globalen Ressourcen unterstützt.

YOU'LL NEVER WORK ALONE

Als Ihr autorisierter lokaler Händler sind wir dafür da, dass Ihre Maschinen immer einsatzbereit sind. Wir besitzen große Erfahrung, umfangreiches technisches Wissen und die Verpflichtung, uns intensiv um unsere Kunden zu kümmern.

Wir sind Ihre lokalen Experten, unterstützt durch die gesamte Bandbreite der Mitsubishi Forklift Trucks Organisation.

Egal, wo Ihr Unternehmen sich befindet, wir sind immer in der Nähe – bereit all Ihre Anforderungen zu erfüllen.

Erfahren Sie mehr darüber, wie Mitsubishi und das Team der lokalen Händler Ihnen helfen können. Besuchen Sie unsere Homepage: www.mitsubishi-forklift.de

Leistungsbeschreibungen unterliegen Veränderungen, abhängig von den Produktionsnormen und Toleranzen, der Fahrzeugbeschaffenheit, den Reifentypen, den Böden und Oberflächenzuständen, den Anwendungen und der Arbeitsumgebung. Flurförderzeuge können mit Sonderausstattungen gezeigt werden. Spezielle Leistungsvoraussetzungen und lokal verfügbare Konfigurationen sollten Sie mit Ihrem Mitsubishi Forklift Trucks Händler besprechen. Mitsubishi verfolgt eine Politik der permanenten Produktverbesserung. Deshalb können sich einige Materialien, Optionen und Spezifizierungen ändern, ohne dass eine gesonderte Benachrichtigung erfolgt.

info-de@logisnext.eu

WGSM2115 (04/21) © 2021 MLE B.V. (Registrierungsnr. 33274459).
Alle Rechte vorbehalten.



Mitsubishi Logisnext Europe B.V.
Hefbrugweg 77, 1332 AM Almere
The Netherlands
Tel: +31 (0)36 5494 411



mft2.eu/sf



mft2.eu/apps-de



mft2.eu/youtube



mft2.eu/facebook-de



mft2.eu/linkedin-de



mft2.eu/insta-de

