

# META MULTIFLOOR

Das innovative Fachboden-,  
Weitspann- & Räderregalsystem

*The innovative shelving system, long-  
span system & wheel racking system*





# META MULTIFLOOR – das neue innovative Regalsystem

META MULTIFLOOR – the new innovative racking system



## Das System *The System*

- bis zu 5-geschossig möglich
  - optimale Nutzung der Raumhöhe bis zu 15 m
  - Fachlänge: 1.000 oder 1.300 mm
  - Fachtiefen: von 300 – 800 mm
  - Weitspannholme & spezielle Reifenholme: 1.000, 1.300, 1.600, 2.000 mm
  - drei Stützenbreiten (40, 60, 80 mm) in je drei unterschiedlichen Materialstärken
  - Fachlasten von 80 bis 330 kg, Feldlasten bis 8,5 t
  - 100% Fachbreiten-Nutzung
  - Oberfläche: verzinkt
  - auf Anfrage auch andere Abmessungen lieferbar
- *Choice of up to 5 tiers*
  - *Optimal utilisation of room height up to 15 m*
  - *Shelf width: 1,000 or 1,300 mm*
  - *Shelf depth: from 300 to 800 mm*
  - *Long-span beams & special wheel beams: 1,000, 1,300, 1,600, 2,000 mm*
  - *Three column widths (40, 60, 80 mm), each in three different material thicknesses*
  - *Shelf load from 80 to 330 kg, bay load to 8.5 t*
  - *100% utilisation of shelf widths*
  - *Surface galvanised*
  - *Other dimensions available on request*



## **META MULTIFLOOR – die Vorteile** *META MULTIFLOOR – the advantages*

- flexibles, wirtschaftliches Baukastensystem
  - als mehrgeschossiges Fachbodenregal, Fachbodenhochregal, Weitspann- oder Räderregal einsetzbar
  - Fachböden + Reifenholme: gesteckt im Raster von 25 mm höhenverstellbar ohne Werkzeug jederzeit umbaubar
  - direkter Anschluss der Laufgänge – dadurch Reduktion der Komponentenvielfalt
  - Ganglösungen bis zu 2,3 m bei 500 kg/m<sup>2</sup> Traglast
  - umfangreiches Zubehör, zahlreiche Ausbaumöglichkeiten für unterschiedlichstes Lagergut
  - einfache, kostengünstige Montage
  - vielfältige Anschlussmöglichkeiten z.B. für AKL- und Shuttle-Regale
  - hohe Stabilität durch Fachwerkrahmen und Diagonalverstrebenungen
  - einfache Anbringung von Sprinklerung und Beleuchtung
- *Flexible and economical modular system*
  - *Can be used as a multi-tier shelf rack, high-bay shelving, long-span rack or wheel rack*
  - *Shelves + wheel beams: assembled at 25 mm intervals, height adjustable, can be modified without tools at any time*
  - *Direct connection to the aisles, resulting in reduction of components*
  - *Aisle solutions up to 2.3 m with a load capacity of 500 kg/m<sup>2</sup>*
  - *Extensive accessories and endless expansion options for a wide variety of stored goods*
  - *Simple, cost-effective installation*
  - *Versatile connection options: e.g. for automatic small parts stores and shuttle racks*
  - *High stability thanks to truss frame and diagonal struts*
  - *Easy installation of sprinklers and lighting*

**Fachboden-Geschossanlage**  
*Multi-tier shelving systems*



**Fachboden-Hochregal**  
*High-bay shelving*



# Das flexible Baukastensystem

The flexible modular system

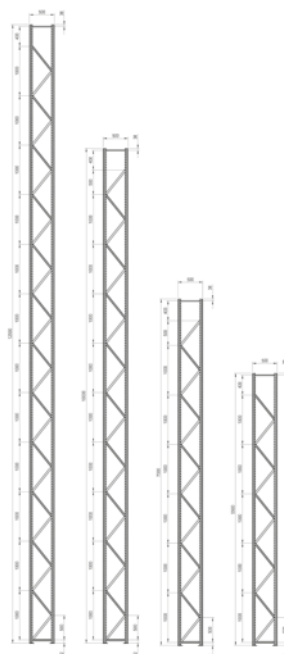
## Fachböden *Shelves*

- Sendzimirverzinkt, Qualität „Made in Germany“
- Höhenverstellbarkeit im Raster von 25 mm
- Systemlochung im 50 mm Raster für steckbares Systemzubehör, z. B. Fachteiler
- Tragkraft der Fachböden: 80–330 kg
- Kantenhöhe der Fachböden: 40 mm (25 mm auf Anfrage)
- *Pre-galvanised, bearing the quality guarantee "Made in Germany"*
- *Shelf height adjustable in 25 mm increments*
- *Shelves with 50 mm perforation for holding attachable accessories, e.g. compartment dividers*
- *Load capacity of the shelves: 80 – 330 kg*
- *Edge height of the shelves: 40 mm (25 mm on request)*



Tiefe / Depth mm
300
400
500
600
800
Sondertiefe bis Special depth up to 900

Länge / Width mm
1,000
1,300
Sonderlänge bis Special width up to 1,700



## Rahmen *Frame*

- in verzinkter, geschraubter Ausführung mit Stahlfußplatte und Schraubanker
- *Available as a galvanised, bolted version with steel base plate and screw anchor*

Höhe / Height mm
2,500
5,000
7,000
10,000
12,500
15,000
Zwischenhöhen auf Anfrage Intermediate height available on request

Tiefe / Depth mm
300
400
500
600
800

Stützenbreite / Column width mm
40
60
80

## Regalkonstruktion *Racking design*

- Längs- und Querträgerprofile als Standard  
Hauptgänge: 500 kg/m<sup>2</sup> bis 2,3 m freitragend  
Nebengänge: 350 kg/m<sup>2</sup> bis 1,5 m freitragend
- Querträgerprofile sind mit Lochungen für die Befestigung von Sprinklerleitungen und Beleuchtung vorgesehen
- Ganglösungen mit Spanplatten oder Gitterrostböden
- stabile Fachwerkskonstruktion, die bei Mehrgeschossanlagen durch Treppen, Aufzüge und Übergabestationen ergänzt werden kann



- *Longitudinal and cross beam profiles as standard  
Main aisles: 500 kg/m<sup>2</sup> self-supporting up to 2.3 m  
Secondary aisles: 350 kg/m<sup>2</sup> self-supporting up to 1.5 m*
- *Cross beam profiles are provided with perforations for mounting sprinkler pipes and lighting*
- *Aisle constructions with chipboard or mesh grating*
- *Stable truss construction, which can be supplemented by stairs, lifts and transfer stations in multi-tier racking systems*



# META MULTIFLOOR Fachboden-Geschossanlage

*META MULTIFLOOR multi-tier shelving system*

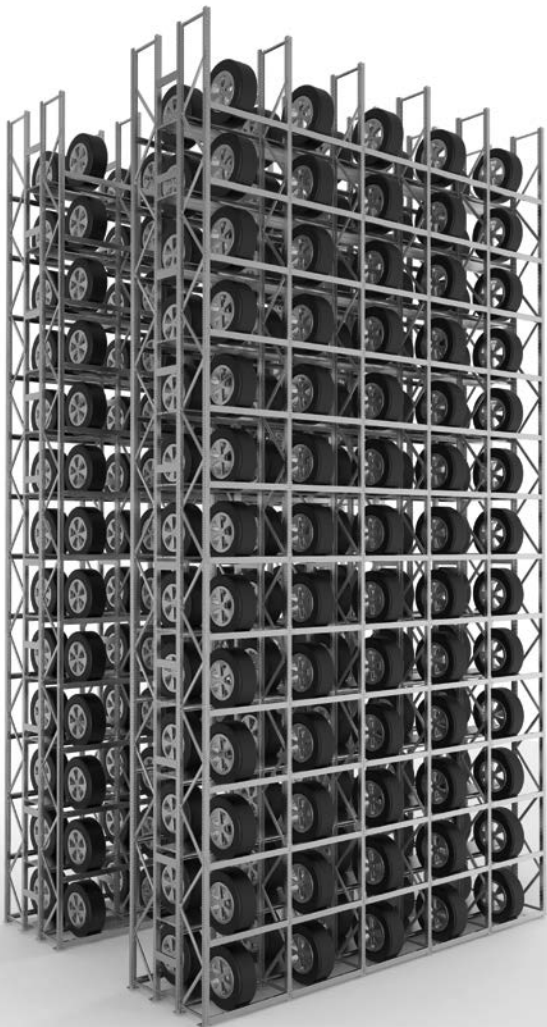




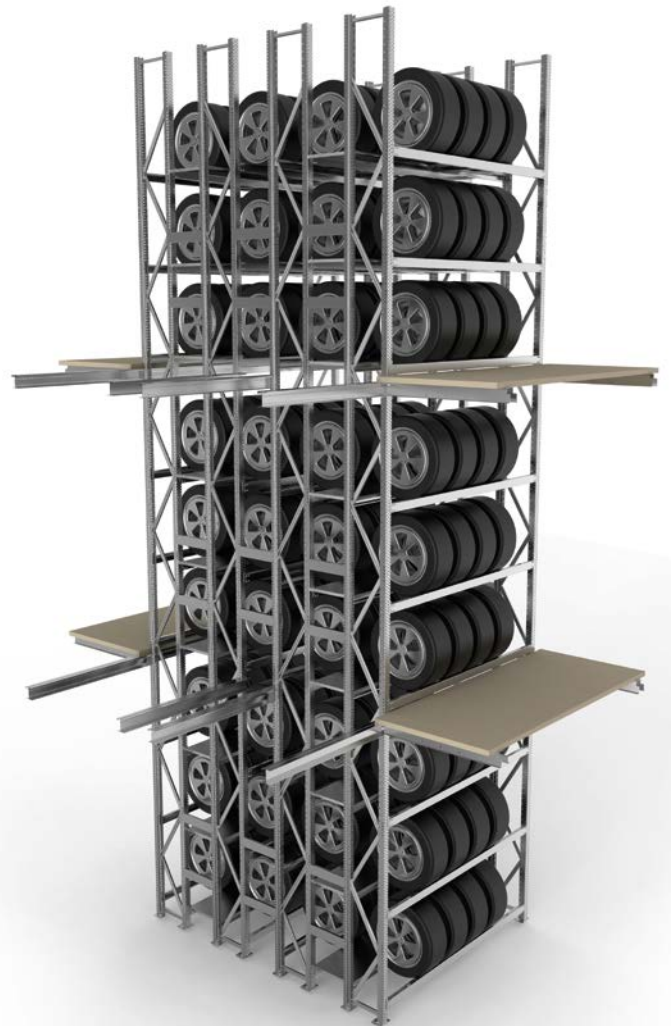
# META MULTIFLOOR Räderlagerung

## META MULTIFLOOR wheel storage

- hoher Ausnutzungsgrad möglich (Bauhöhe bis 15 m)
- Räderlager als
  - Räder-Geschossanlage
  - Räder-Hochregal
- auch zur Lagerung von Felgen geeignet
- Räderlagerung auf speziell profilierten Reifenholmen zur sicheren, schonenden Lagerung der Räder; Holme im Raster von 25 mm höhenverstellbar
- Reifenholme in Standardlänge 1.000, 1.300, 1.600 und 2.000 mm
- Durchschubsicherungen verhindern das Rausfallen der Räder
- Stich-/Nebengänge bis 1.500 mm Breite freitragend bei 350 kg/m<sup>2</sup>



**Räder-Hochregal** *High-bay wheel racks*



**Räder-Geschossanlage** *Multi-tier wheel systems*

- *High degree of utilisation can be achieved (construction height up to 15 m)*
- *Wheel racks in the form of
  - Multi-tier wheel systems
  - High-bay wheel racks*
- *Also suitable for storing rims*
- *Safe and protective wheel storage on specially profiled wheel beams; height of the beams can be adjusted in increments of 25 mm*
- *Wheel beams in standard lengths 1,000, 1,300, 1,600 and 2,000 mm*
- *Back stops prevent the wheels from falling out*
- *Main/secondary aisles up to 1,500 mm width, self-supporting up to 350 kg/m<sup>2</sup>*

# Baukastensystem für Räderregale

Modular system for wheel racks

## Rahmen *Frame*

- in verzinkter, geschraubter Ausführung mit Stahlfußplatte und Schraubanker
- Available in a galvanised, bolted version with steel base plate and screw anchor

Höhe / Height mm
2,500
4,800
7,500

Tiefe / Depth mm
400

Stützenbreite / Column width mm
60

## Distanzstück *Spacer*

- zur Verbindung zweier Rahmen auf Abstand
- For connecting two frames at set intervals

Tiefe / Depth mm
300
350
400
450



## Reifenholm *Wheel beam*

- zur schonenden, stehenden Lagerung der Räder auf abgekanteten, steckbaren Holmen
- im Raster von 25 mm höhenverstellbar
- For protective vertical storage of the wheels on folded, attachable beams
- Height can be adjusted in increments of 25 mm

Länge / Width mm
1,000
1,300
1,600
2,000

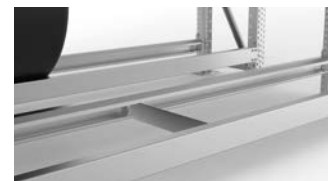
Höhe / Height mm
70



## Unterzug *Support*

- für Reifenholmpaare, Länge  $\geq 2.000$  mm
- For pairs of wheel beams, length  $\geq 2,000$  mm

Tiefe / Depth mm
400



## Überrollböden *Roll-over shelves*

- für das leichte Herausrollen der Räder bei doppelt tiefer Lagerung
- Makes it easy to roll the wheels out with double-depth storage

Länge / Width mm
1,000

Tiefe / Depth mm
300
350
400
450



## Durchschubsicherung *Back stop*

- gegen Herabfallen aus großen Höhen
- Prevents falls from great heights

Abstand / Distance mm
200

Länge / Width mm
1,000
1,300
1,600
2,000



## Regalkonstruktion *Racking design*

- Längs- und Querträgerprofile als Standard  
Hauptgänge: 500 kg/m<sup>2</sup> bis 2,3 m freitragend  
Nebengänge: 350 kg/m<sup>2</sup> bis 1,5 m freitragend
- Longitudinal and cross beam profiles as standard  
Main aisles: 500 kg/m<sup>2</sup> self-supporting up to 2.3 m  
Secondary aisles: 350 kg/m<sup>2</sup> self-supporting up to 1.5 m





# META MULTIFLOOR Fachboden-Hochregal

## META MULTIFLOOR high-bay shelving



- Standardausstattung sowie Standardhöhen und -längen für wirtschaftliche Anwendungen
  - Fachboden inkl. Fußplatte und Schraubanker  
Ausstattung: META MULTIFLOOR Stütze P60/1,5
  - umfangreiches Zubehör möglich, wie:
    - zusätzliche Fachböden
    - Rückwände als Drahtelement oder Vollblech-/Trapezblechelement
    - Seitenwände als Draht- oder Vollwandelement
    - Gangbrücken als optionales Zubehör (z. B. für Anwendungen > 5 Meter zwischen Einzel- und Doppelregalzeile)
  - andere Abmessungen auf Anfrage
- 
- *Standard equipment as well as standard heights and lengths for economical applications*
  - *Shelves incl. foot plate and screw anchor  
Equipment: META MULTIFLOOR support P60/1.5*
  - *Wide range of accessories available, including:*
    - *Additional shelves*
    - *Back panels made from mesh or solid panel/profiled sheeting*
    - *Side panels made from mesh or solid panel*
    - *Aisle platforms available as optional accessories (e.g. for applications with > 5 metres between single and double rack rows)*
  - *Other dimensions available on request*

Höhe Height mm	Fachböden 150 kg 150 kg shelves Stück / Unit	Feldlast Bay load kg
2,500	5	750
5,000	10	1,500
7,500	15	2,250
10,000	20	3,000
12,000	25	3,750

### Fachböden Shelves

Tiefe Depth mm	Länge Width mm	Höhe Height mm
400	1,300	40
500		
600		

META-Regalbau GmbH & Co. KG  
Eichenkamp  
59759 Arnsberg, Germany

Fon +49 2932/957-0  
Fax +49 2932/957-3202  
E-Mail info@meta-online.com

Gerne beraten wir Sie zu Ihren individuellen Anforderungen.  
*We would be happy to advise you based on your individual requirements.*